

# Große Durchsicht an der Uniklinik

## Der Kalk-Check

Bei der Verschlussdruckmessung bekomme ich Manschetten an Knöchel und Arm angelegt, die aufgepumpt werden. So wird ermittelt, ob meine Arterien schon verkalken.



## ALS EINE VON 26 000 LEIPZIGERN! BILD-REPORTERIN (39) MACHT BEI DER LIFE-STUDIE MIT

Von JACKIE RICHARD

Leipzig – Manche Kollegen fanden die Idee verwegen bis mutig: Doch als ich die Chance bekam, mich bei Sachsens größtem Gesundheitstest komplett durchchecken zu lassen, zögerte ich keine Sekunde.

Mehr als 100 Ärzte untersuchen für die Mega-Studie LIFE in den nächsten zwei Jahren an der Studienambulanz der Uni die Volkskrankheiten unserer Zeit: Herzinfarkt-Risiko, Diabetes, Depressionen, Bluthochdruck, Allergien und De-

menz, vergleichen außerdem Lebensumstände, Aktivität und Wohlbefinden. Mit Spitzentechnologie und ultramoderner Laboranalyse.

**Projekt-Vorstand Joachim Thiery:** „Wir wollen wissen, warum der eine krank wird, der andere unter ähnlichen Bedingungen aber nicht.“

Und nun bin ich, die BILD-Reporterin, endlich bei der großen Durchsicht! Ein fünf Stunden langer Medizin-Marathon steht mir bevor, am Ende werde ich mehr über mich selbst wissen. Gefühlt bin ich ziemlich gesund: 39 Jahre, 1,72 Meter, 62 Kilo,

Hobbysportler, Gelegenheitsraucher, Fleischesser, süßwarenabhängig. Aber man kann ja nie sicher sein...

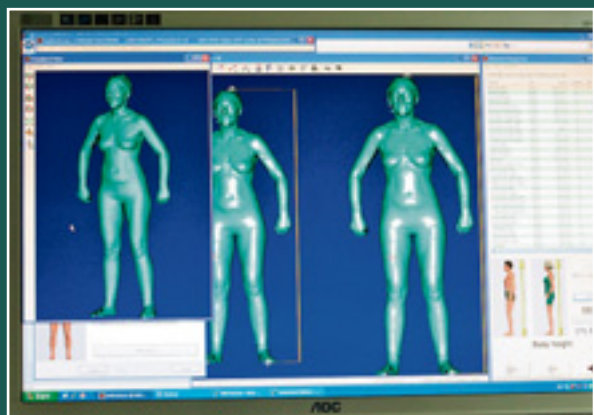
Es beginnt morgens um sieben mit einer Blutabnahme, 75 ml, verteilt auf fünf Röhrchen. Untersucht wird, ob alles im richtigen Verhältnis drin ist: Blut-

körperchen, Eiweiße, Hämoglobin. Aber damit geht's erst richtig los. Lesen Sie mal, was mich u.a. noch alles erwartete...



## Der Hals-Ultraschall

Weiter geht's zum Ultraschall der Halsschlagader. Ist die Schlagader verengt, steigt das Risiko, einen Schlaganfall zu bekommen.



## Der Bauchfett-Scan

Im „Bodyscanner“ gibt es ein 3-D-Bild meines Körpers: innerhalb von 12 Sekunden werden etwa 150 Maße genommen. Das Verhältnis zwischen Taille und Bauch sagt mir, ob ich gefährliches Bauchfett habe.

## Die Hirn-Messung

Bei der Gehirnstrommessung kleben mir jede Menge Elektroden am Kopf. Abwechselnd muss ich die Augen öffnen und schließen. Dabei entsteht ein Kurvenbild über meine Gehirnaktivität. Ergebnis: Ich bin bei klarem Bewusstsein...



Uni-Dekan Prof. Joachim Thiery (59) ist Vorstand des weltweit einmaligen Forschungsprojektes LIFE

## Die Augen-Inspektion

Mein Augenhintergrund wird fotografiert: Das Foto von der Netzhaut kann vieles verraten: Nicht nur grauen Star, auch Stoffwechselerkrankungen, Gerinnungsstörungen oder Erkrankungen des Gehirns.



## DIE 40 MIO. EURO-UNTERSUCHUNG

Das Großforschungsprojekt der Uni will das Zusammenspiel von genetischen Anlagen, Lebensstil, Stoffwechsel und Umweltbedingungen für das Entstehen von Zivilisationskrankheiten ergründen. Dafür werden bis 2012 rund 16 000 Erwachsene und etwa 10 000 Kinder in Leipzig untersucht sowie nach ihren Gewohnheiten befragt. Die Teilnahme ist freiwillig, die Probanden werden übers Einwohnermeldeamt

zufällig ausgewählt, die Tests dauern etwa 4 Stunden. Dafür gibt es eine Entschädigung von 20 Euro. LIFE kostet fast 40 Mio Euro (32 Mio. Euro zahlt die EU, 6 Mio. Euro der Freistaat)

